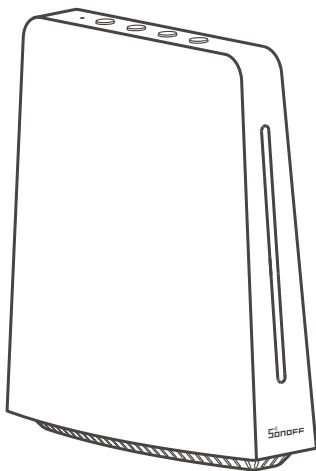


# SONOFF



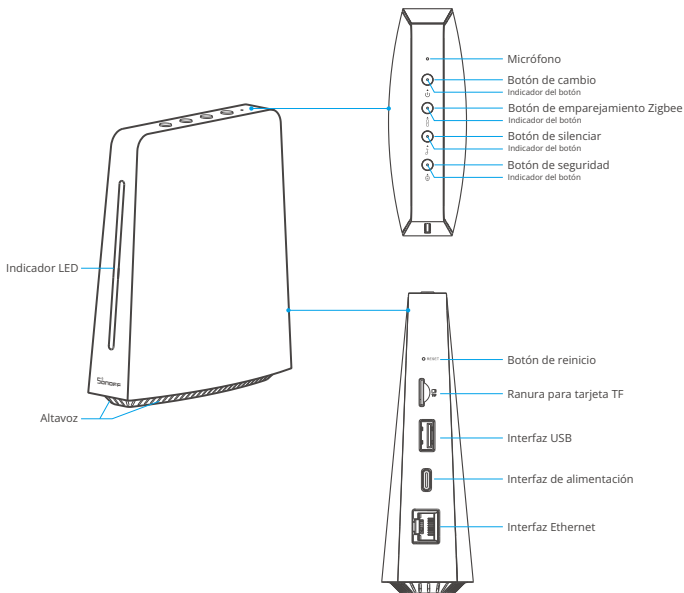
# iHost

Manual de usuario V1.0



Centro de hogar inteligente

## Introducción del producto



## Instrucción del LED indicador de estado

Estado del indicador LED	Instrucción de estado
Parpadea rojo	Encendiendo
Rojo fijo	Encendido, sin conexión de red
Azul fijo	Conexión de red exitosa
Amarillo intermitente	Agregando subdispositivo
Parpadea en rojo rápidamente	Apagando
Doble destello azul (dos veces)	Se ingresó al estado de restablecimiento de contraseña
Destella amarillo rápidamente	Actualizando

## Instrucción de funcionamiento de los botones

Botón	Instrucción
Botón de encendido	<ol style="list-style-type: none"> <li>1. Presione para encender y el indicador LED se encenderá.</li> <li>2. Presione durante 3 seg; el indicador LED se apagará.</li> </ol>
Botón de encendido	<p>Presione para entrar al modo de emparejamiento, el indicador del botón encenderá y el indicador LED parpadeará amarillo.</p> <p>*Para salir del estado de emparejamiento presione el botón y el indicador del botón se apagará.</p>
Botón de seguridad	<ol style="list-style-type: none"> <li>1. Presione para armar el sistema y el indicador del botón se encenderá. Presione de nuevo para desarmar y apagar el indicador del botón.</li> <li>2. Cuando el altavoz esté sonando y el indicador del botón parpadee durante el estado de armado o desarmado, presione el botón para silenciar y parar los destellos del indicador LED.</li> </ol> <p>*La configuración del armado y desarmado se puede realizar en la consola de administración central.</p>
Botón de reinicio	<ol style="list-style-type: none"> <li>1. Presione dos veces el botón de reinicio para restablecer la contraseña (seleccione "Olvidé mi contraseña" en la consola de administración del iHost para restablecer la contraseña).</li> <li>2. Presione durante 10 segundos para restablecer.</li> </ol>

## Características

El iHost es un centro doméstico inteligente que controla los dispositivos en la consola de administración central a través de la red LAN, lo que permite agregar dispositivos, controlarlos y configurar escenas inteligentes sin conectarse a la nube, lo que permite configurar seguridad inteligente o configurar alarmas para varias escenas inteligentes y verificar los registros de dispositivos o escenas inteligentes.



Seguridad inteligente



Escena inteligente local



Interfaz API abierta



Concentrador Zigbee 3.0



Control LAN



Almacenamiento local de datos



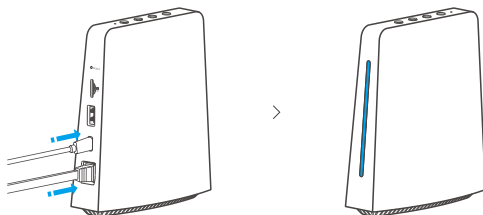
Admite control de múltiples terminales



Compatible con varios tipos de dispositivos

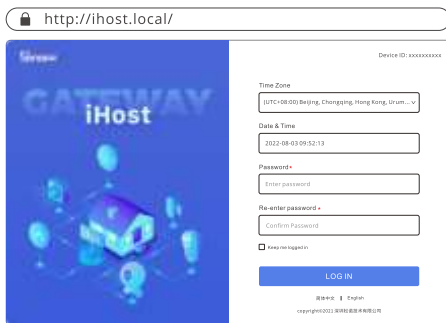
# Instrucciones de instalación y configuración

## 1. Encender



Conecte el cable del cargador tipo C y el cable de red; escuchará un pitido y verá el indicador LED azul fijo cuando el iHost esté encendido y conectado a la red correctamente.

## 2. Inicie sesión en la consola de administración del centro iHost



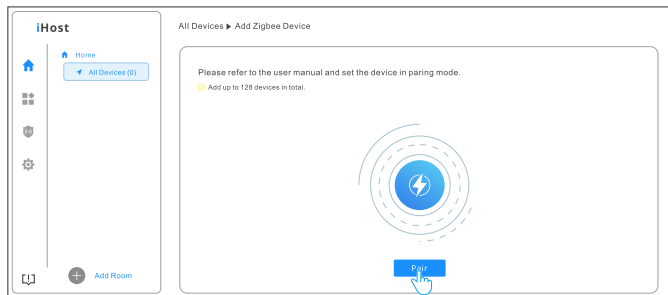
Ingrese la URL <http://ihost.local/> en la barra de direcciones de su navegador web y configure la contraseña cuando inicie sesión por primera vez.

- ⚠ Se requiere que iHost y la PC utilicen la misma red LAN.
- ⚠ Si no se puede acceder a la URL <http://ihost.local/>, verifique la dirección IP del iHost visitando el administrador del sistema del enrutador y luego accediendo a la dirección IP correspondiente en su navegador.

## 3. Agregar dispositivo

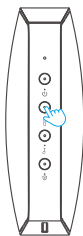
### 3-1. Agregar dispositivo Zigbee

**Método 1:** Agregar dispositivos Zigbee desde la consola de administración del iHost



1. Agregue subdispositivos Zigbee en la consola de administración del centro iHost; el indicador LED parpadeará lentamente en amarillo.
2. Configure los dispositivos en estado de emparejamiento (Consulte su manual).
3. El iHost emitirá un mensaje de voz cuando se complete la adición.

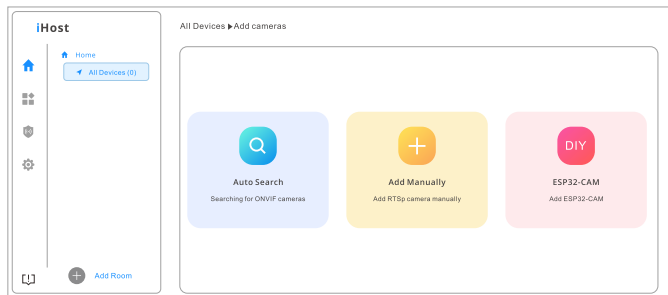
**Método 2:** Agregar dispositivos Zigbee rápidamente a través del botón local.



1. Presione el botón de emparejamiento del dispositivo Zigbee en el iHost, luego el indicador LED parpadeará en amarillo.
2. Configure los dispositivos Zigbee en modo de emparejamiento (consulte su manual).
3. iHost emitirá un mensaje de voz cuando se complete la adición.

- ⚠ Si no se agrega el dispositivo en 180 seg, saldrá del estado de emparejamiento.
- ⚠ Límite máximo propuesto de 128 subdispositivos Zigbee (datos de laboratorio).

### 3-2. Agregar cámaras



Cámaras soportadas: cámaras ONVIF/RTSP/ESP32-CAM

⚠ Admite la visualización de la misma cámara en varios dispositivos al mismo tiempo de forma temporal.

## Características técnicas

Modelo	AlBridge, AlBridge-26
Entrada	5V---2A
Interfaz de alimentación	USB Tipo C
Interfaz de Red	RJ45
Conexión inalámbrica	Wi-Fi IEEE 802.11 b/g/n 2.4GHz, Zigbee 3.0
Almacenamiento	Tarjeta TF (admite hasta 256 GB)
Temperatura de trabajo	-10°C~40°C
Humedad de trabajo	5%-95% HR, sin condensación
Material de la carcasa	ABS
Tamaño del producto	120x135.5x41mm



<https://sonoff.tech/ihost-user-guides>

Escanee el código QR o ingrese la URL para ver la guía de usuario del dispositivo.

## FCC compliance statement

1.This device complies with part 15 of the FCC Rules. Operation is subject to the following two conditions:

(1) This device may not cause harmful interference, and

(2) This device must accept any interference received, including interference that may cause undesired operation.

2.Changes or modifications not expressly approved by the party responsible for compliance could void the user's authority to operate the equipment.

Note: This equipment has been tested and found to comply with the limits for a Class B digital device, pursuant to part 15 of the FCC Rules. These limits are designed to provide reasonable protection against harmful interference in a residential installation. This equipment generates, uses and can radiate radio frequency energy and, if not installed and used in accordance with the instructions, may cause harmful interference to radio communications. However, there is no guarantee that interference will not occur in a particular installation. If this equipment does cause harmful interference to radio or television reception, which can be determined by turning the equipment off and on, the user is encouraged to try to correct the interference by one or more of the following measures:

—Reorient or relocate the receiving antenna.

—Increase the separation between the equipment and receiver.

—Connect the equipment into an outlet on a circuit different from that to which the receiver is connected.

—Consult the dealer or an experienced radio/TV technician for help.

FCC Radiation Exposure statement:

This equipment complies with FCC radiation exposure limits set forth for an uncontrolled environment.

This equipment should be installed and operated with minimum distance of 20 cm between the radiator and your body.

This transmitter must not be co-located or operating in conjunction with any other antenna or transmitter.

## ISED Notice

This device contains licence-exempt transmitter(s)/receiver(s) that comply with Innovation, Science and Economic Development Canada's licence-exempt RSS(s). Operation is subject to the following two conditions:

- (1) This device may not cause interference.
- (2) This device must accept any interference, including interference that may cause undesired operation of the device.

This Class B digital apparatus complies with Canadian ICES-003(B).

This device complies with RSS-247 of Industry Canada. Operation is subject to the condition that this device does not cause harmful interference.

L'émetteur/récepteur exempt de licence contenu dans le présent appareil est conforme aux CNR d'Innovation, Sciences et Développement économique Canada applicables aux appareils radio exempts de licence. L'exploitation est autorisée aux deux conditions suivantes :

- (1) L'appareil ne doit pas produire de brouillage;
- (2) L'appareil doit accepter tout brouillage radioélectrique subi, même si le brouillage est susceptible d'en compromettre le fonctionnement.

Cet appareil numérique de la Classe B conforme à la norme NMB-003(B) du Canada. Cet appareil est conforme à la norme RSS - 247 d'Industrie Canada. Le fonctionnement est soumis à la condition que cet appareil ne provoque pas d'interférences nuisibles.

### ISED Radiation Exposure Statement

This equipment complies with ISED radiation exposure limits set forth for an uncontrolled environment.

This equipment should be installed and operated with minimum distance of 20 cm between the radiator and your body.

This transmitter must not be co-located or operating in conjunction with any other antenna or transmitter.

Cet équipement est conforme aux limites d'exposition aux rayonnements de la ISED établies pour un environnement non contrôlé.

Cet équipement doit être installé et fonctionner à au moins 20cm de distance d'un radiateur ou de votre corps.

Cet émetteur ne doit pas être co-localisé ou fonctionner en conjonction avec une autre antenne ou un autre émetteur.



## WEEE Disposal and Recycling Information

All products bearing this symbol are waste electrical and electronic equipment (WEEE as in directive 2012/19/EU) which should not be mixed with unsorted household waste. Instead, you should protect human health and the environment by handing over your waste equipment to a designated collection point for the recycling of waste electrical and electronic equipment, appointed by the government or local authorities. Correct disposal and recycling will help prevent potential negative consequences to the environment and human health. Please contact the installer or local authorities for more information about the location as well as terms and conditions of such collection points.

---

## EU Declaration of Conformity

Hereby, Shenzhen Sonoff Technologies Co., Ltd. declares that the radio equipment type AlBridge/AlBridge-26 is in compliance with Directive 2014/53/EU. The full text of the EU declaration of conformity is available at the following internet address:

<https://sonoff.tech/usermanuals>

---

## For CE Frequency

### Operation frequency Range:

2405-2480MHz(Zigbee)

2402-2480MHz(BLE)

### Wi-Fi Operation Frequency:

802.11 b/g/n20 2412-2472 MHz

802.11 n40: 2422-2462 MHz

### RF Output Power:

9.72dBm(Zigbee)

6.74dBm(BLE)

18.01dBm(802.11b), 15.93dBm(802.11g), 14.96dBm(802.11n20), 15.44dBm(802.11n40)(Wi-Fi)

---

## SAR Warning

Under normal use of condition, this equipment should be kept a separation distance of at least 20 cm between the antenna and the body of the user.

Dans des conditions normales d'utilisation, cet équipement doit être maintenu à une distance d'au moins 20 cm entre l'antenne et le corps de l'utilisateur.

---

Scatola	Scatola	Manuale	Borsa
PAP 20	PAP 21	PAP 22	CPE7
Carta	Carta	Carta	Plastica
RACCOLTA DIFFERENZIATA			
Verifica le disposizioni del tuo Comune. Separa le componenti e conferiscile in modo corretto.			

# SONOFF

## Shenzhen Sonoff Technologies Co., Ltd.

3F & 6F, Bldg A, No. 663, Bulong Rd, Shenzhen, Guangdong, China

ZIP code: 518000

Website: [sonoff.tech](http://sonoff.tech)

Service email: [support@itead.cc](mailto:support@itead.cc)

MADE IN CHINA



**FR**  
Cet appareil  
et cordons  
se recyclent

À DÉPOSER  
EN MAGASIN

À DÉPOSER  
EN DÉCHÈTERIE

OU



Points de collecte sur [www.quefairedemesdechets.fr](http://www.quefairedemesdechets.fr)  
Privilégiez la réparation ou le don de votre appareil !